



ANALYSER, AGIR, ANTICIPER, ACCÉLÉRER

PMCOMPANION

PLUS QU'UN LOGICIEL, UN EXPERT À VOS COTÉS !





## NOTRE PROMESSE

- Notre solution **PMCompanion** vous permet à vous, dirigeants, responsables de centre de profit, directeurs de projets et contrôleurs de gestion, d'ESN, de SSII ou cabinet d'audit, d'augmenter votre marge opérationnelle.
- **Comment ?**
  - En sécurisant vos devis,
  - En détectant au plus tôt les incohérences et risques opérationnels sur vos projets (missions) et vos ressources.



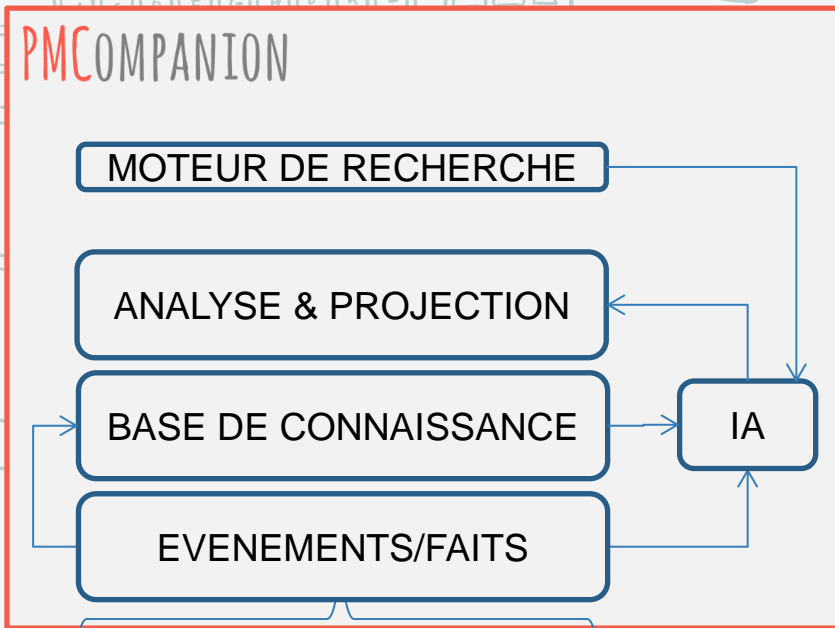
## NOTRE DIFFÉRENCE : PLUS QU'UN LOGICIEL UN ASSISTANT

### *Une base de connaissances spécifique à votre organisation*

A la différence de la plupart des logiciels de suivi de projets classiques, notre solution produit pour vous assister, analyses et synthèses. **PMCompanion** construit à partir des données de votre entreprise et de sa base de connaissance, son propre raisonnement et vous apporte son propre point de vue.

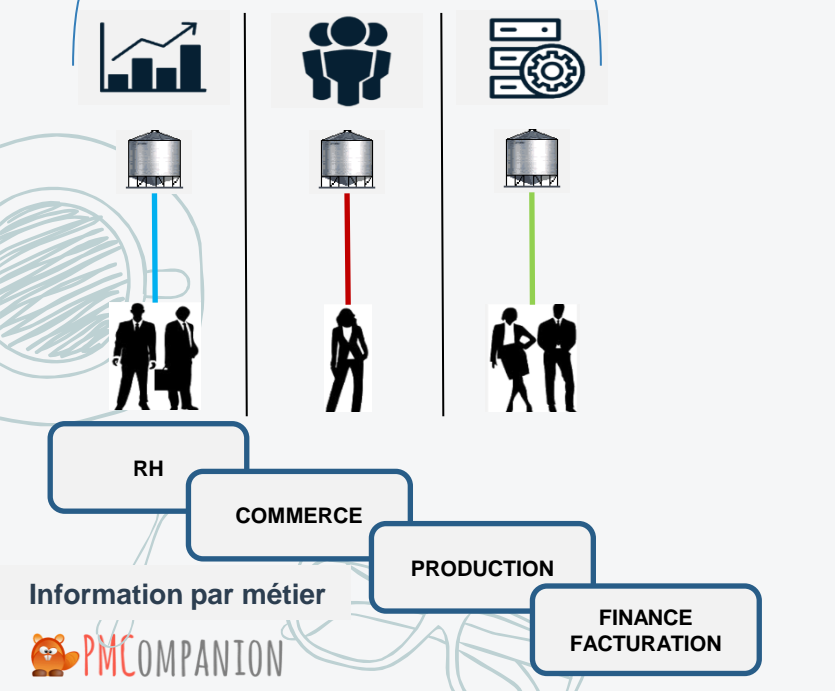
### *Une synthèse globale qui dépasse la vision spécifique du projet*

Sur la base de l'historique de l'entreprise, nous réalisons le suivi et l'analyse prédictive de son activité. Notre solution fournit une perspective globale et approfondie des différentes facettes de votre organisation : clients, lignes d'activité, projets, et ressources.



Il utilise vos données pour :

- **construire une base de connaissance,**
- **synthétiser et analyser,**
- **simuler et alerter.**





## NOTRE SERVICE

Retrouvez tous les mois, et sous 48 heures une analyse complète de votre activité pour la piloter en toute sérénité. En quelques minutes :

- détectez vos risques opérationnels et financiers,
- anticipez les variations de votre plan de charge,
- identifiez les dérives opérationnelles.

Vous nous exportez vos données, nous nous occupons de tout !

- Initialisation et configuration du moteur d'analyses,
- contrôle et cohérence des entrées,
- vérification et analyse des éléments produits,
- réalisation et présentation du rapport de synthèse.

# FONCTIONNALITÉS

Retrouvez dans votre espace personnel, l'ensemble des fonctionnalités de **PMCompanion**.

## Gestion des risques :

- évaluation opérationnelle des risques,
- évaluation financière des risques,
- journal des risques projet par projet.

## Plan de charge :

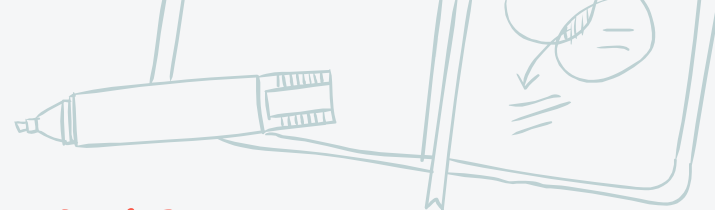
- projection détaillée, par personne, par projet, et par client,
- cartographie des zones chaudes (sous-effectif) ou froides (sureffectif),
- évaluation de la capacité de production des équipes.

## Echéancier de facturation :

- projection détaillée des futures échéances de facturation,
- synthèse des encours, par mois, par projet, par client, par ligne d'activité.

## Pilotage projet / mission :

- analyse complète de cohérence en terme de charge, délais et prix,
- évaluation du risque sur les différents paramètres : charge, délais et prix,
- plan de charge prévisionnel avec les risques opérationnels.



# PMCOMPANION

VOTRE ORGANISATION COMME  
VOUS NE L'AVEZ JAMAIS VUE

✉ [pbessard@pmcompanion.fr](mailto:pbessard@pmcompanion.fr)

☎ +33 6 20 67 14 92

🌐 [www.pmcompanion.fr](http://www.pmcompanion.fr)

